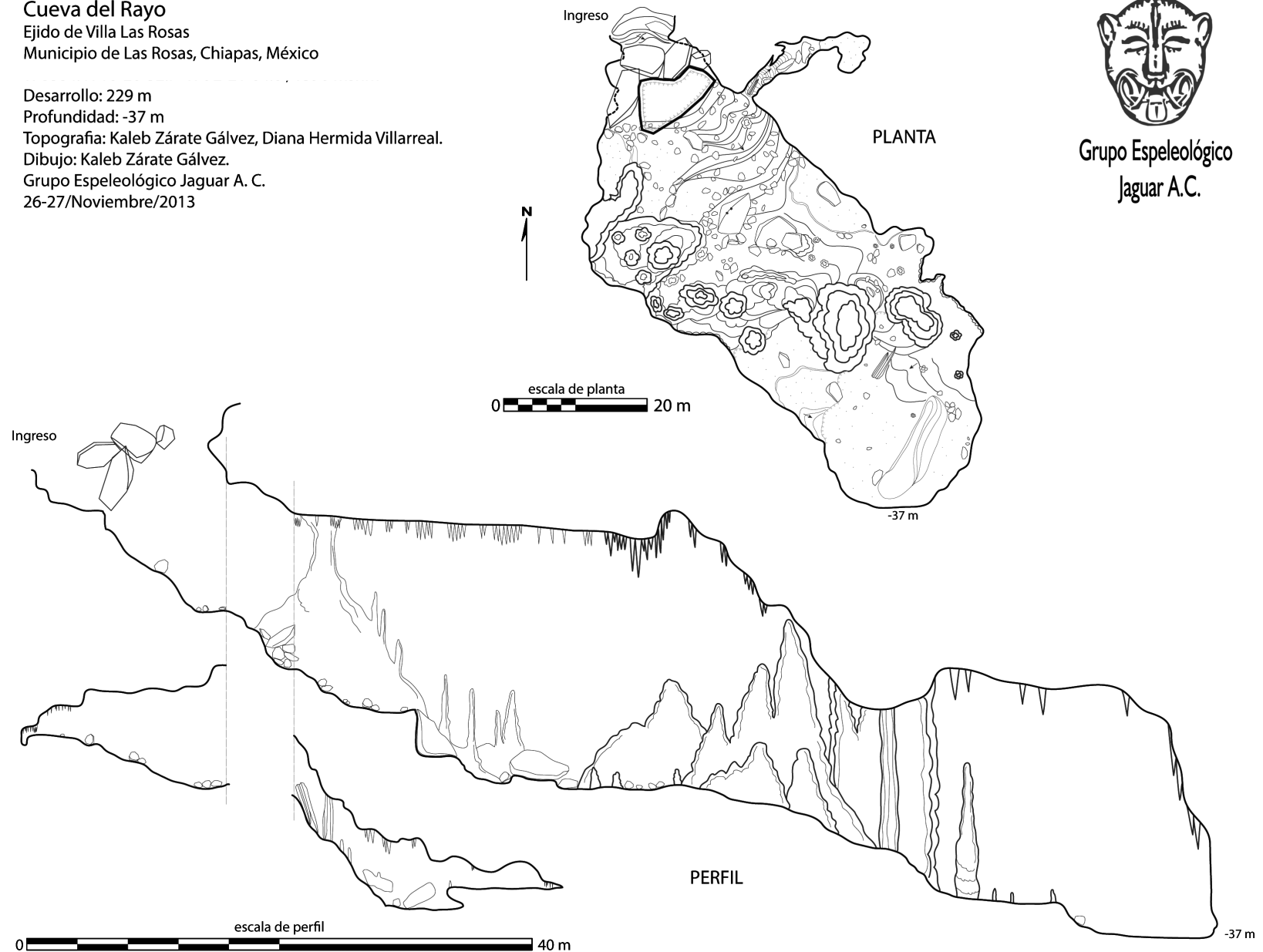


Cueva del Rayo
Ejido de Villa Las Rosas
Municipio de Las Rosas, Chiapas, México

Desarrollo: 229 m
Profundidad: -37 m
Topografía: Kaleb Zárate Gálvez, Diana Hermida Villarreal.
Dibujo: Kaleb Zárate Gálvez.
Grupo Espeleológico Jaguar A. C.
26-27/Noviembre/2013



Grupo Espeleológico
Jaguar A.C.



Cueva del Rayo
Ejido Villa Las Rosas, Mpo. Las Rosas
Chiapas
AMCS Activities Newsletter 38, p. 56, 2015